



# 庄内赤川

S H O N A I - A K A G A W A

[shonaiakagawa.jp](http://shonaiakagawa.jp)

庄内赤川土地改良区 概要書 2021年5月版

〒997-0035

山形県鶴岡市馬場町7番35号

■phone:0235-22-2135 (代) ■fax:0235-22-2185 ■mail:info@shonaiakagawa.jp



## 目 次

1. 庄内赤川土地改良区のおゆみ	p.2
2. 地域	p.4
3. 面積及び組合員	p.4
4. 経営規模別農家数	p.4
5. 組織機構	p.5
6. 総代	p.6
7. 役員	p.6
8. 土地改良施設の維持管理状況	p.7



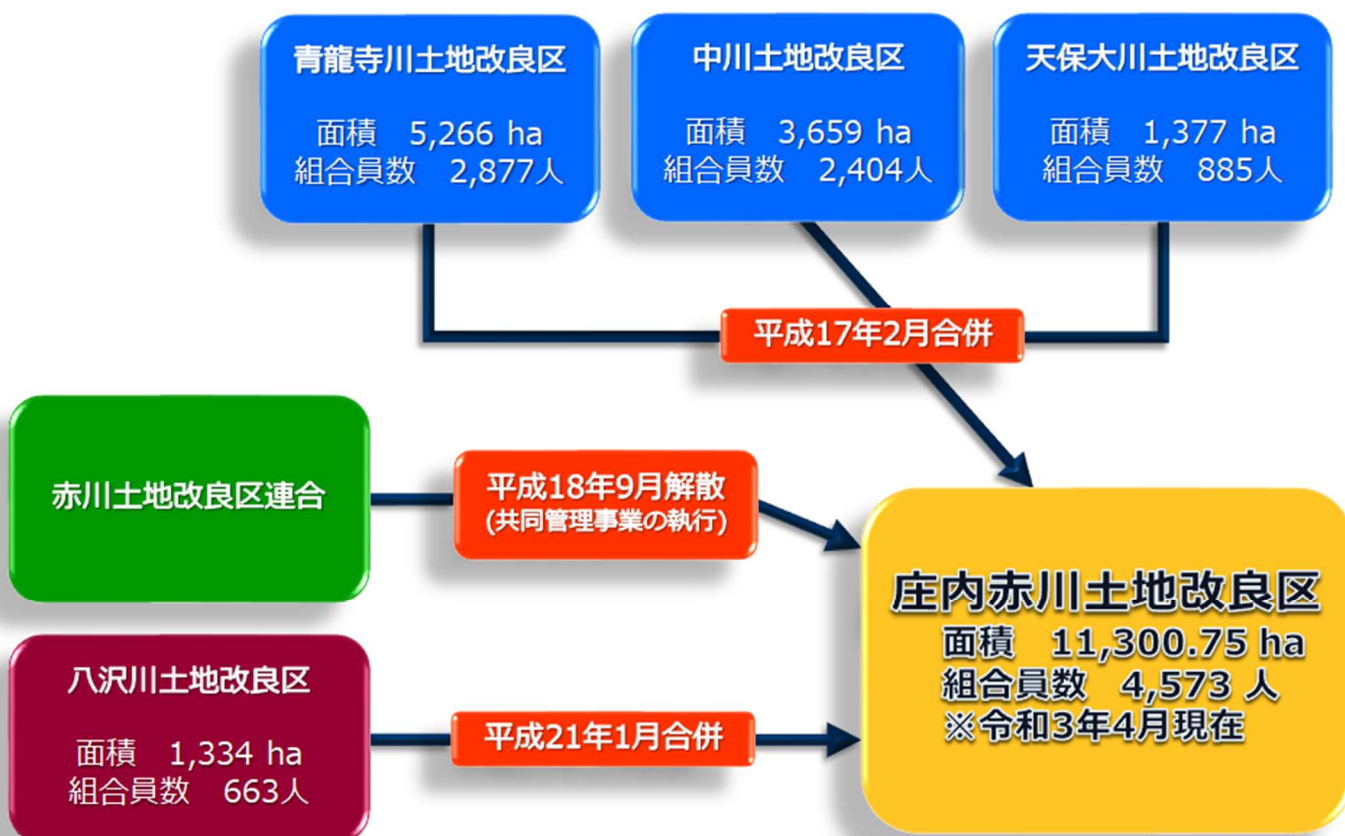
# 1. 庄内赤川土地改良区のあゆみ

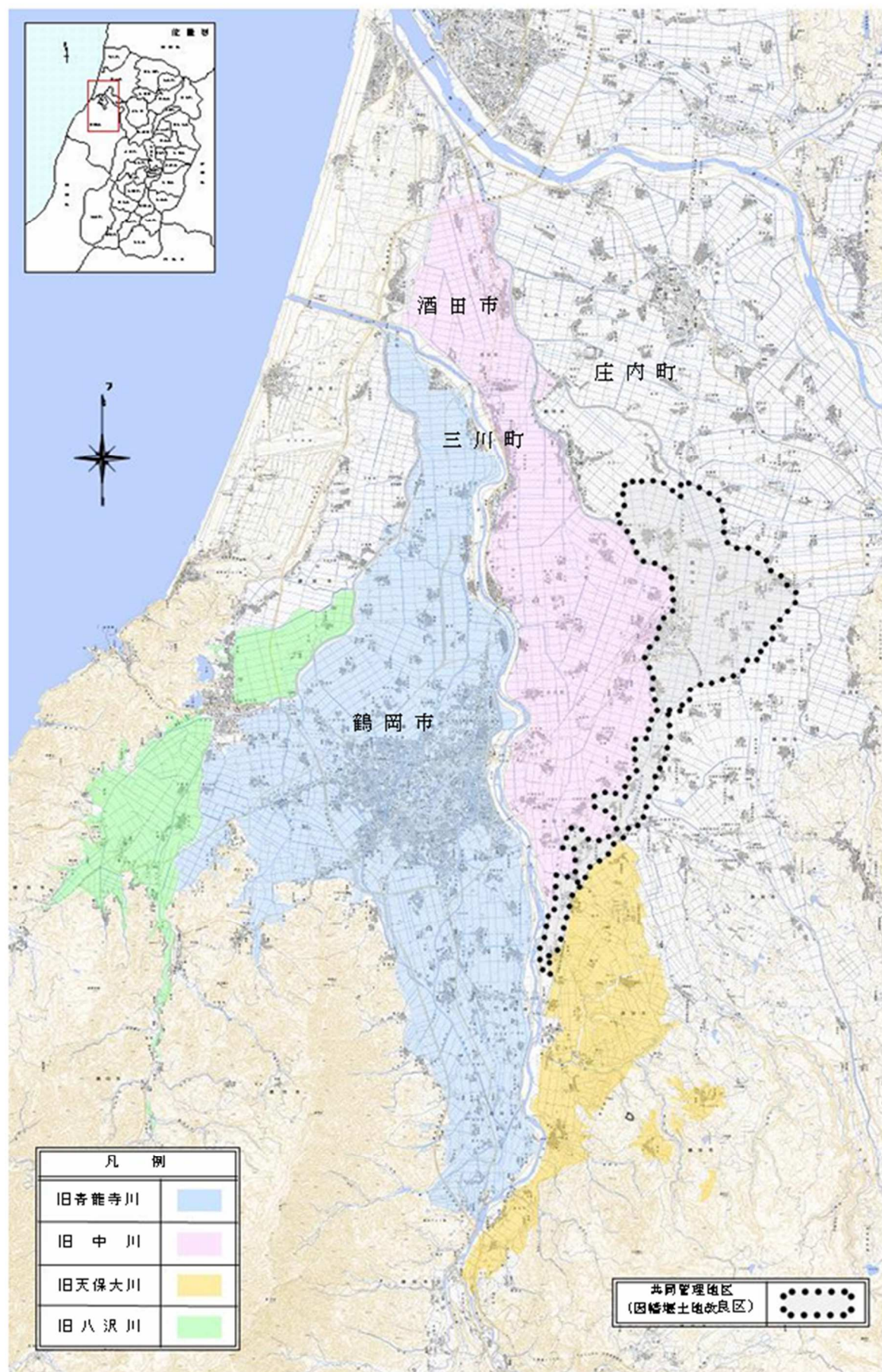
昭和 24 年の土地改良法の制定により、明治 20 年代に設立された普通水利組合から土地改良区に組織替えをし、昭和 26 年に青龍寺川、昭和 27 年に中川、天保大川の各土地改良区が設立されて以来、半世紀が経過する中で時代の要請を踏まえ、土地改良区は国・県営かんがい排水事業、県営圃場整備事業、国営造成施設県管理費補助事業、基幹水利施設管理事業、管理体制整備事業等を実施し、農業生産基盤の整備を図るとともに農業水利施設の維持管理組織として重要な役割を担ってきました。

しかしながら、農業者の減少、高齢化の進行、集落機能低下等に加え農産物価格の低下傾向が続き農業経営は厳しさを増し、さらに、農業水利施設の有する多面的機能の維持や環境との配慮等、土地改良区の機能の拡充が必要となりました。

こうした農業情勢と高度化する維持管理に的確かつ持続的に対応するには、土地改良区の組織、運営基盤の合理化を図ることが緊急の課題となり、3 か年の合併協議を経て、平成 17 年 2 月 1 日、「青龍寺川」、「中川」、「天保大川」の 3 土地改良区が新設合併して「庄内赤川土地改良区」が誕生します。その後、因幡堰土地改良区との連合体として存続していた「赤川土地改良区連合」を平成 18 年 9 月に解散し、共同管理事業として庄内赤川土地改良区でその業務を行うことになりました。

さらに平成 21 年 1 月には、これまでの合併の基本であった同一水系の枠を越えた形で、隣接する「八沢川土地改良区」を吸収合併し現在に至っています。







## 2. 地域

本地域は、庄内平野の南部に位置し、鶴岡市（平成 17 年市町村合併、(旧)鶴岡市、(旧)朝日村、(旧)櫛引町、(旧)羽黒町）、三川町、庄内町及び酒田市にまたがり、赤川左右岸に展開する東西 19 km、南北 32 km の水田地帯で、地域面積は約 11,000ha である。北東部は京田川、藤島川、南東部は月山山麓、南西部は母狩山系の山岳部にそれぞれ接し、北西部は八沢川、大山川を境にして日本海に通じている。

また、本地域は、平成 5 年に「庄内地方拠点都市地域」の指定を受け、平成 9 年に南北に横断する山形自動車道が供用開始となり、平成 17 年に日本海沿岸東北自動車道も工事着工となった。また、平成 13 年に慶応義塾大学先端生命科学研究所が鶴岡市に開設され、21 世紀を迎え広範囲な分野で発展している。

## 3. 面積及び組合員

令和 3 年 4 月現在

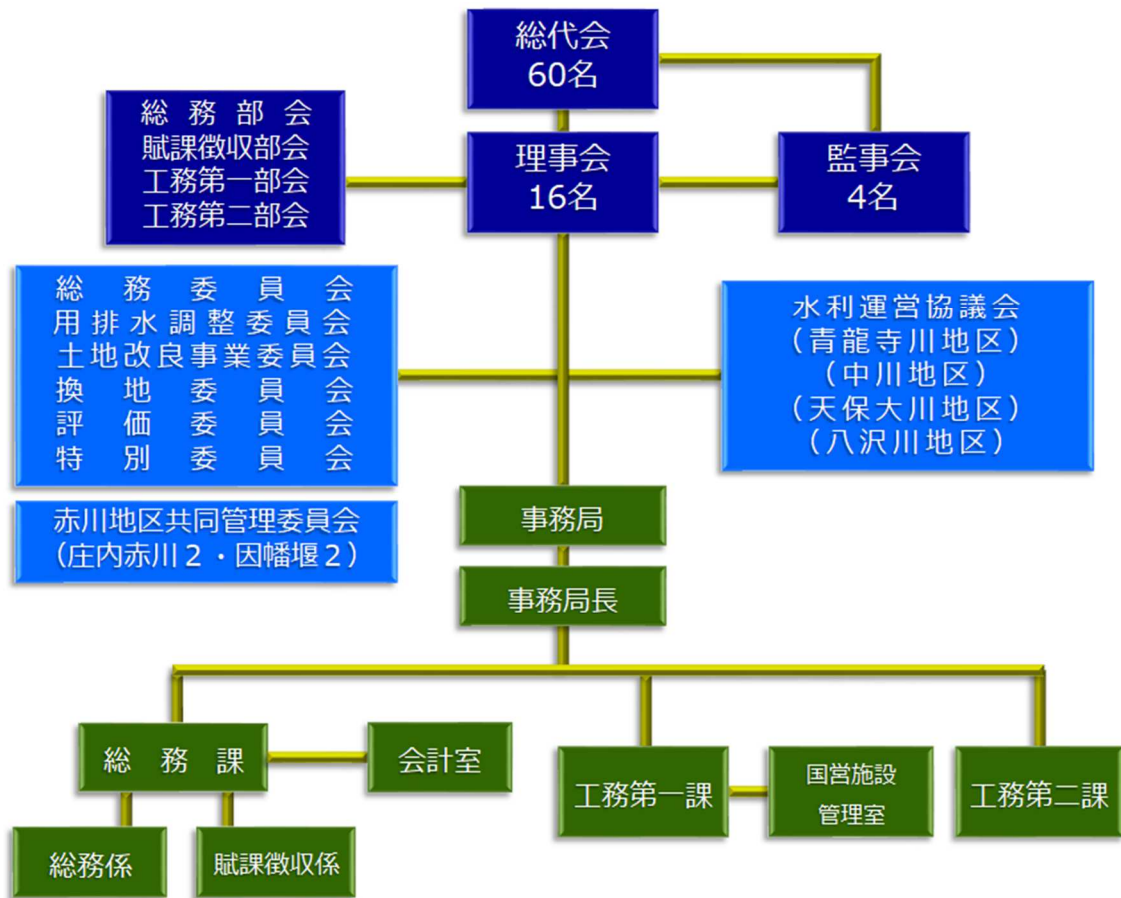
関係市町名	水田面積(ha)	畑等面積(ha)	計(ha)	組合員(人)
<b>鶴岡市</b>	<b>8,339.6</b>	<b>51.5</b>	<b>8,391.2</b>	<b>3,346 人</b>
(鶴岡地区)	(4,632.3)	(45.0)	(4,677.3)	(1,853 人)
(朝日地区)	(253.0)	(0.1)	(253.1)	(125 人)
(櫛引地区)	(1,866.8)	(3.0)	(1,869.8)	(713 人)
(羽黒地区)	(678.8)	(2.5)	(681.4)	(335 人)
(藤島地区)	(908.7)	(0.9)	(909.6)	(320 人)
<b>酒田市</b>	<b>821.7</b>	<b>0</b>	<b>821.7</b>	<b>472 人</b>
<b>三川町</b>	<b>2,085.3</b>	<b>1.8</b>	<b>2,087.1</b>	<b>715 人</b>
<b>庄内町</b>	<b>0.4</b>	<b>0</b>	<b>0.4</b>	<b>18 人</b>
<b>計</b>	<b>11,247.0</b>	<b>53.3</b>	<b>11,300.4</b>	<b>4,551 人</b>

## 4. 経営規模別農家数

令和 3 年 4 月現在

経営規模別面積	1.0ha 未満	1.0~ 3.0ha	3.0~ 5.0ha	5.0~ 10.0ha	10.0~ ha 以上	計
農家数	2,368	1099	498	395	191	4,551 戸
構成比	52.1%	24.1%	10.9%	8.7%	4.2%	100.0%

## 5. 組織機構



### 水利運営協議会（青龍寺川地区）

熊出堰水利運営協議会  
五福田堰水利運営協議会  
勝地堰水利運営協議会  
母狩堰水利運営協議会  
明石・押切・内川水利運営協議会  
関口堰水利運営協議会  
志田堰水利運営協議会  
大西堰水利運営協議会  
五ヶ村堰水利運営協議会  
西3号水利運営協議会  
湯田川地区水利運営協議会  
大泉水利運営協議会  
6事業区水利運営協議会  
東郷地区水利運営協議会  
鶴岡地区水利運営協議会

### 水利運営協議会（八沢川地区）

田川地区水利運営協議会  
上郷地区水利運営協議会  
大山地区水利運営協議会  
馬町地区水利運営協議会

### 水利運営協議会（天保大川地区）

天保大川地区水利運営協議会

### 水利運営協議会（中川地区）

南部用水路水利運営協議会  
河原用水路水利運営協議会  
松尾用水路水利運営協議会  
細谷用水路水利運営協議会  
狩谷用水路水利運営協議会  
東五ヶ村用水路水利運営協議会  
和名川用水路水利運営協議会  
助川用水路水利運営協議会  
小尺第1用水路水利運営協議会  
小尺第2用水路水利運営協議会  
横山用水路水利運営協議会  
押切第1揚水機水利運営協議会  
押切第2揚水機水利運営協議会  
福岡用水路水利運営協議会  
広野用水路水利運営協議会  
黒森用水路水利運営協議会  
落合揚水機場水利運営協議会  
昭和揚水機場水利運営協議会

## 6. 総代

【現総代任期：令和3年3月7日～令和7年3月6日】

選挙区	地区名	市町名	総代定数
第1選挙区	天保大川地区	鶴岡市（旧櫛引町・旧羽黒町・旧朝日村）	7
第2選挙区	山添地区	鶴岡市（旧櫛引町・旧朝日村）	5
第3選挙区	鶴岡南地区	鶴岡市	6
第4選挙区	大泉・鶴岡北地区	鶴岡市	12
第5選挙区	東郷地区	鶴岡市・三川町	4
第6選挙区	広瀬・渡前地区	鶴岡市（旧櫛引町・旧羽黒町・旧藤島町）	7
第7選挙区	横山・押切地区	鶴岡市（旧藤島町）・三川町 酒田市・庄内町（旧余目町）	7
第8選挙区	広野・袖浦地区	酒田市	5
第9選挙区	八沢川地区	鶴岡市	7

\* 総代定数算出基準 面積割 70%・組合員割 30%

## 7. 役員

【現総代任期：令和3年4月1日～令和7年3月31日】

理 事			
区分	事務担当	氏 名	被選挙区
理事長	—	本間松弥	第9
副理事長	会 計	高橋好博	第6
筆頭理事	総 務	澁谷克正	第8
理 事	工務第二	佐藤満義	第6
理 事	工務第二	成田光雄	第7
理 事	賦課徴収	志田敏朗	第7
理 事	工務第一	難波 尚	第9
理 事	工務第一	五十嵐 憲一	第4
理 事	賦課徴収	五十嵐 久	第1
理 事	賦課徴収	三浦浩司	第4
理 事	総 務	菅原光弥	第3
理 事	総 務	大瀧 敦	第3
理 事	工務第二	大滝秀樹	第5
理 事	工務第一	佐藤泉三	第2
理 事	工務第二	菅原一夫	第1
理 事	工務第一	佐藤 晃	第4

監 事		
区分	氏 名	被選挙区
総括監事	小林 隆	オープン
監 事	青柳 成	〃
監 事	金野匡良	〃
監 事	打田啓市	〃

※理事定数算出基準 面積割 70%・組合員割 30%

### 【理事会の補助機関】

- 総務委員会（庶務、会計、賦課率等差などに関する事項）
- 用排水調整委員会（用排水調整、工事補助、災害復旧、用水・土壌汚染防止などに関する事項）
- 土地改良事業委員会（土地改良事業に関する事項）

\* 委員の任期は2年（特別委員会委員を除く）

## 8. 土地改良施設の維持管理状況

令和3年4月現在

種 類	施設名	単位	施 設 数					計	摘 要
			青龍寺川	中川	天保大川	八沢川	共同管理		
用 水	ダ ム	箇所					1	1	
	頭首工	箇所			2	1	1	4	
	揚水機	箇所	40	22	5	30		97	
	樋 門	箇所	1					1	
	水 路	Km	474	147	58	191	6	876	
	ため池	箇所	1		12	8		21	
排 水	排水機	箇所	2					2	管理受託
	樋 門	箇所	7	5				12	
	水 路	Km	598	96	18	136	1	849	
農 道	農 道	Km	294	74	96	80		544	管理受託
その他	林 野	h a	378		2		1,298	1,678	一部保安林

- (旧) 青龍寺川土地改良区維持管理計画書 平成 11 年 1 月 28 日認可
- (旧) 中川土地改良区維持管理計画書 平成 11 年 1 月 28 日認可
- (旧) 天保大川土地改良区維持管理計画書 平成 8 年 4 月 10 日認可
- (旧) 八沢川土地改良区維持管理計画書 平成 20 年 1 月 4 日認可
- (旧) 赤川土地改良区連合維持管理計画書 平成 12 年 3 月 7 日認可
- 庄内赤川土地改良区維持管理計画書 平成 23 年 4 月 25 日認可
- 庄内赤川土地改良区維持管理計画書 (変更) 平成 23 年 12 月 28 日認可